

# Infos für zukünftige Schüler\*innen

---

Herzlich Willkommen!



ETV Kinder-  
& Jugendförderung

GRUNDSCHULE

Tornquiststraße



**Liebe Eltern,**

**im Folgenden wollen wir Ihnen unser Konzept für einen guten Einstieg der Vorschüler\*innen und Erstklässler\*innen in die Nachmittagsbetreuung vorstellen.**

**Viele Grüße**

**Ihr GBS TEAM**

# Übersicht



- Strukturen im Alltag



- Angebote



- Zusammenarbeit mit dem Vormittag



- Kommunikation im Team



- Kommunikation mit den Eltern

# Strukturen im Alltag

Vorschule

Ablauf	Wann?	Was?
Übergabe	12:15 Uhr bis 12:30 Uhr	<ul style="list-style-type: none"><li>- Übergabe zwischen Vor- und Nachmittagsteam</li><li>- Ziel ist es immer, zwei Erzieher:innen pro Gruppe zu haben</li></ul>
Mittagessen	12:30 Uhr-13:15 Uhr	<ul style="list-style-type: none"><li>- klar definierte Abläufe beim Mittagessen für eine entspannte Atmosphäre</li><li>- Buffetprinzip für mehr Selbstständigkeit und Eigenverantwortung (Hilfe beim Portionieren)</li></ul>
Spielzeit/Angebote	13:15 Uhr-16:00 Uhr	<ul style="list-style-type: none"><li>- Freispiel</li><li>- Zeit für Angebote</li><li>- Kurse nach Eingewöhnungsphase</li></ul>
Abholung	13:00 Uhr; 15:00 Uhr; 16:00 Uhr	<ul style="list-style-type: none"><li>- feste Abholzeiten anvisieren</li><li>- individuelle Absprachen möglich</li></ul>

# Strukturen im Alltag

Erste Klasse

Ablauf	Wann?	Was?
Übergabe mit dem Vormittag	12:50 Uhr-13:00 Uhr	<ul style="list-style-type: none"><li>- Übergabe vom Vormittag in den Nachmittag</li><li>- Ziel ist es immer, zwei Erzieher:innen pro Gruppe zu haben</li></ul>
Freie Zeit bzw. Bewegte Pause	13:00 Uhr-13:10 Uhr  (fließender Übergang)	<ul style="list-style-type: none"><li>- Schultaschen an festem Platz sammeln</li><li>- Weg zur Mensa</li><li>- Spielzeit/Pause</li></ul>
Mittagessen	13:10 Uhr-13:45 Uhr	<ul style="list-style-type: none"><li>- klar definierte Abläufe beim Mittagessen für eine entspannte Atmosphäre</li><li>- Buffetprinzip für mehr Selbstständigkeit und Eigenverantwortung</li></ul>
Spielzeit/Angebote	13:45 Uhr-16:00 Uhr	<ul style="list-style-type: none"><li>- Freispiel</li><li>- Zeit für Angebote</li><li>- Kurse nach Eingewöhnungsphase</li></ul>
Abholung	13:00 Uhr; 15:00 Uhr; 16:00 Uhr	<ul style="list-style-type: none"><li>- feste Abholzeiten als Wochenstruktur</li></ul>

# Angebote

## KISOMI

- Kinder Sozial Miteinander
- Sozialtraining der ETV KiJu

Kann im Moment nicht angeboten werden, da keine Trainer\*innen zur Verfügung stehen

## Angeleitete Angebote in der Klasse

- Sport- und Bewegungsangebote
- Spiel- und Bastelangebote
- Sammlung angeleiteter Angebote:



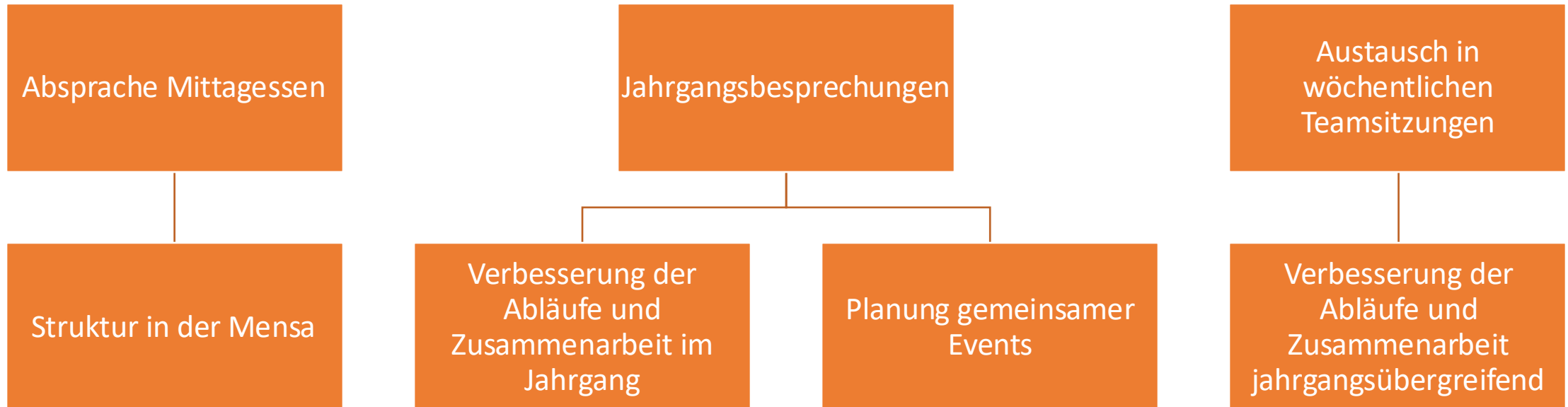
## Verspäteter Einstieg ins Kursangebot

- Stressfreier Einstieg in den Nachmittag

# Zusammenarbeit mit dem Vormittag



# Kommunikation im Team





# Kommunikation mit den Eltern



Teilnahme der Erzieher\*innen am Elternabend



Mögliche Teilnahme an  
Lernentwicklungsgesprächen



Elterngespräche



Elternleitfaden (Homepage)

**Liebe Eltern,**

**wir wollen allen Vorschüler\*innen und allen Erstklässler\*innen einen guten Einstieg ermöglichen!**

**Wir freuen uns auf das neue Schuljahr mit Ihnen und den Kindern.**

**Viele Grüße**

**Ihr GBS TEAM**